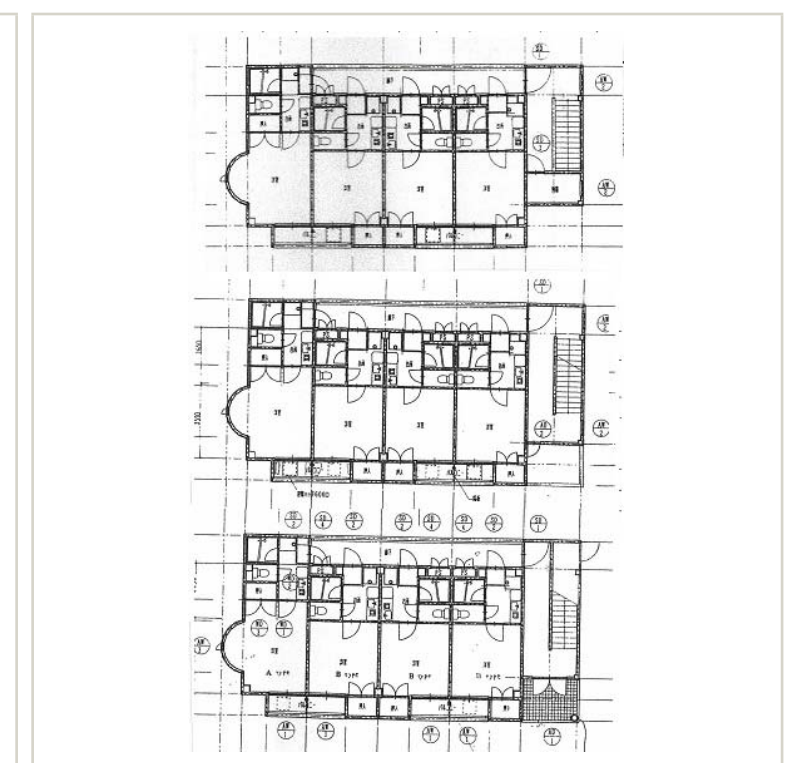
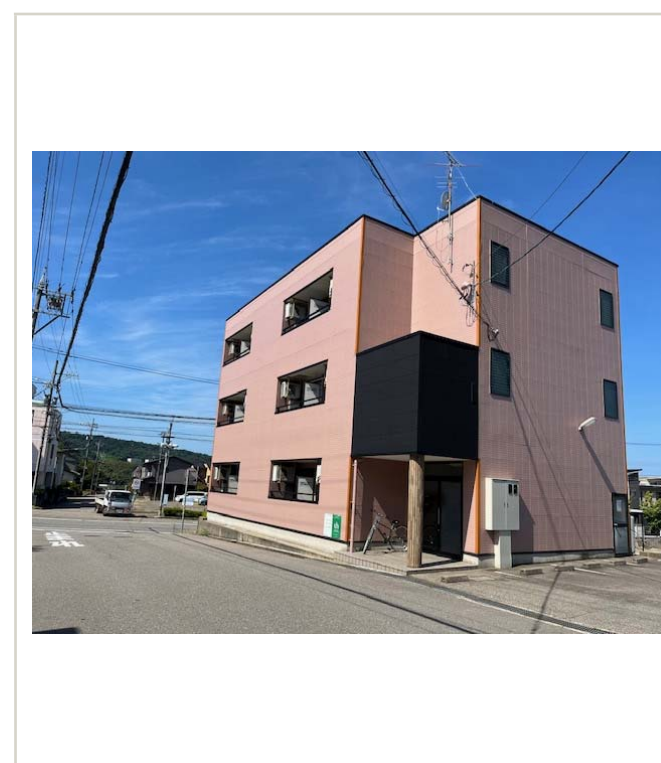
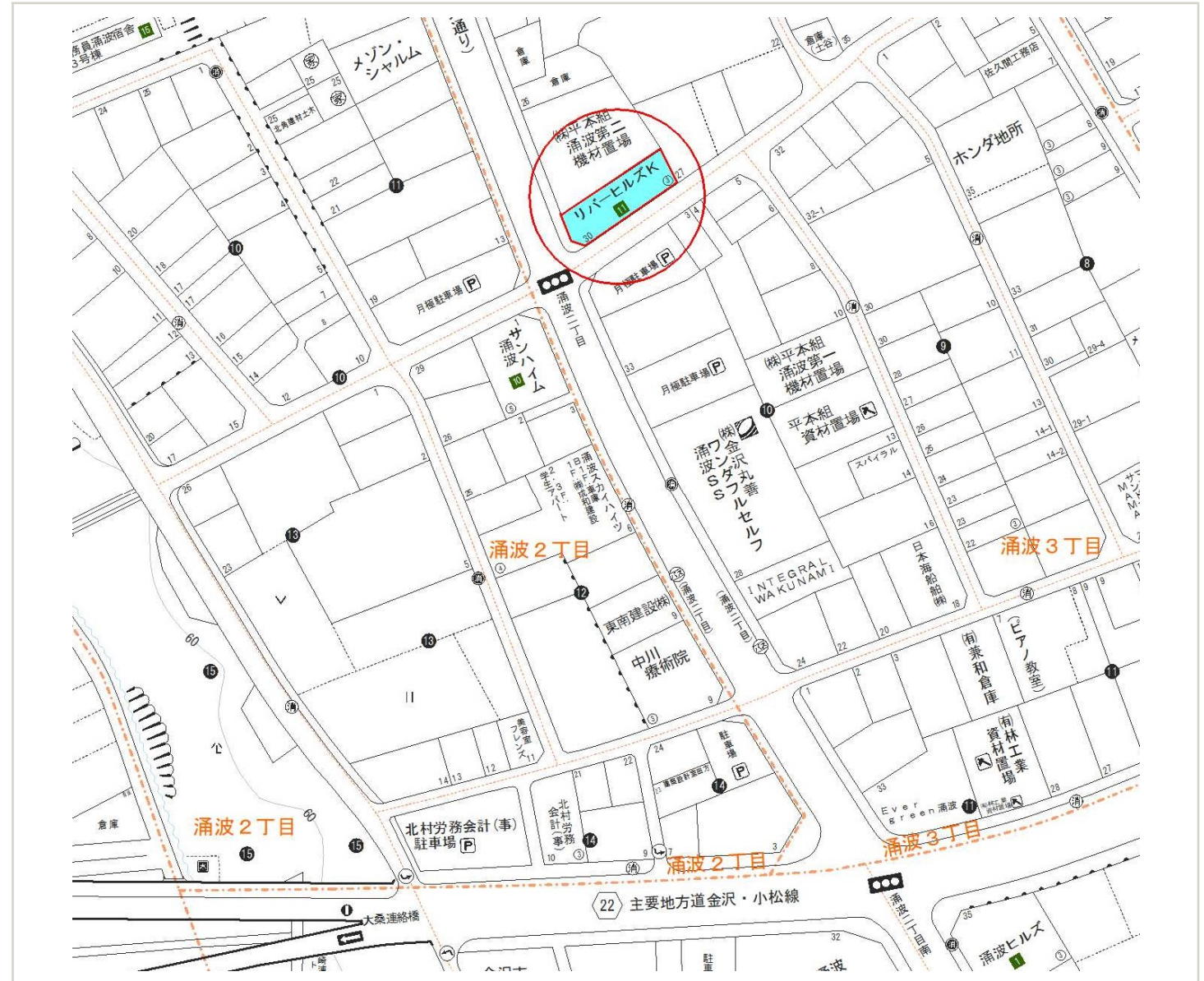


物件案内書 (戸建 / 土地) A-1139

種別	事業用(一括)	中古	現況	賃貸中	物件状態	公開中			
価格	価格	5,350.00 万円	内消費税	0 万円	内負担金	0 万円			
所在地	金沢市涌波3丁目			小学校	南小立野				
	100番地 他			中学校	城南				
建物名				都市計画	市街化区域				
所在地備考	6番30号			用途地域	準住居				
最寄の交通機関	路線	駅		最寄施設	ゲンキー涌波店 250 m				
	バス停 涌波二丁目	徒歩	1 分						
土地	面積	公簿	271.89 m ²	82.24 坪	土地権利	所有権			
	建/容	建ぺい率	60 %	容積率	200 %	契約残存期間			
	地目	宅地	条件等	オーナーチェ	借地料				
道路	画地	角地	方角	幅員	接道の長さ	公道私道	舗装	位置指定	私道負担面積
	道路1	西	18.00 m	9.90 m	公道	有			0.00 m ²
	道路2	南	8.00 m	30.60 m	公道	有			0.00 m ²
建物/設備	面積	373.17 m ²	バルコニー	m ²	駐車台数	0 台			
	建築年月	1996/02	建築確認番号	0	電気	北電	ガス	LP	
	構造	鉄骨			飲水	公営	排水	下水	
	間取り	1K×12	引込状況		トイレ		給湯		
間取内訳	洋7帖・K2帖×9戸 洋8帖・K2帖×3戸 P6台								
	引渡日	相談			建物状況調査	報告書	実施日		
特徴					リフォーム				
その他備考	・オーナーチェンジ ・満室満車 表面利回り 8.94% R7 3/1～満室 R7 1/21現在 P空3台								



宗と土地のお店 株式会社 **アシスト** 〒921-8011 金沢市入江1丁目143番地
 TEL.076-292-2882 FAX.076-292-2112

取引態様	仲介
報酬	分かれ